



# «DALLA FORMAZIONE AL LAVORO: COSTRUIAMO IL VOSTRO FUTURO SVILUPPIAMO IL NOSTRO TERRITORIO»



## CFP – CHI SIAMO

L'Agenzia per la Formazione, l'Orientamento e il Lavoro è l'Azienda Speciale della Provincia di Como

- ❖ Raccoglie e valorizza l'eredità del CFP (Centro di Formazione Professionale) della Regione Lombardia presente nel Comune di Como dal **1972**
- ❖ Offre inoltre servizi e partecipa a progetti finalizzati a favorire la ricerca del lavoro e il mantenimento dell'occupazione nella realtà produttiva comasca.

### Mission prioritaria dell'Agenzia:

preparare nuove generazioni all'ingresso nel mondo del lavoro, curandone la crescita dal punto di vista educativo e professionale.

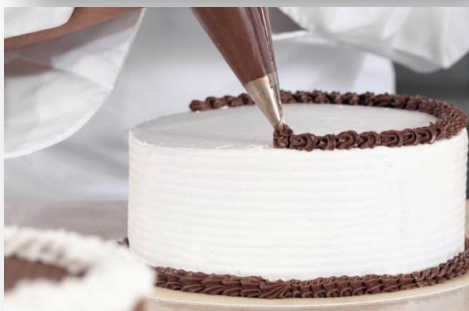
Il CFP è accreditato dalla Regione Lombardia ad operare nei settori  
Formazione, Orientamento e Lavoro

# I NOSTRI PERCORSI

## LE FIGURE PROFESSIONALI



OPERATORE DELLA RISTORAZIONE  
Allestimento Sala e somministrazione piatti e  
bevande



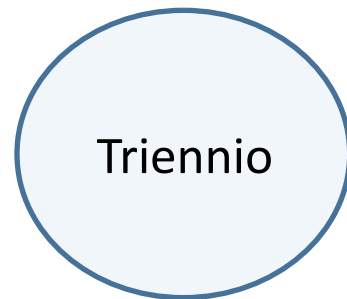
OPERATORE DELLE PRODUZIONI ALIMENTARE  
Panificazione e pasticceria



OPERATORE DELLA RISTORAZIONE  
Preparazione pasti e allestimento piatti



# Articolazione percorso formativo



Qualifica Professionale  
III LIVELLO EUROPEO

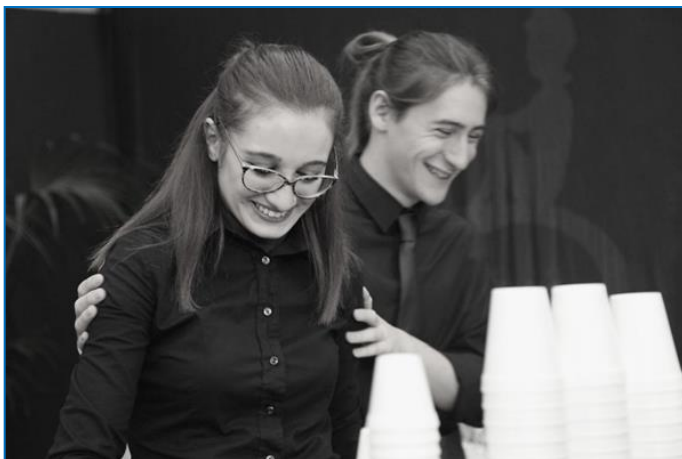


Diploma di Tecnico  
IV LIVELLO EUROPEO

Il Centro si pone come obiettivo fondamentale la centralità della persona e la valorizzazione dell'individuo.

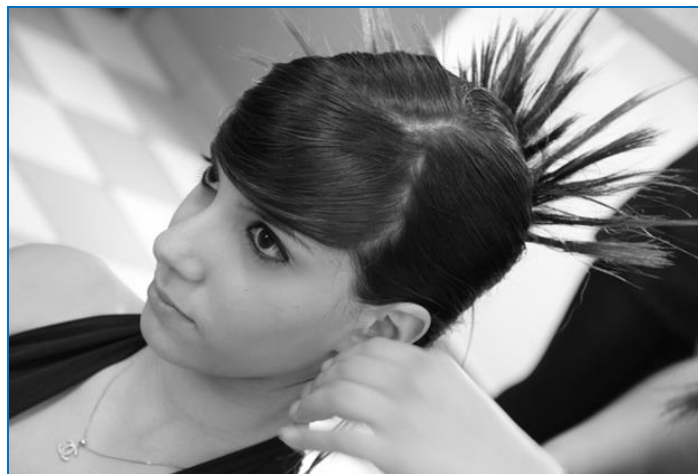


«Imparare  
facendo»



## Metodi didattici innovativi, centrati sulla pratica e sulle simulazioni.

Gli allievi hanno la possibilità di sperimentare situazioni lavorative vicine alla realtà professionale.





# Testimonianze e collaborazioni con esperti dei settori



REALIZZATO CON IL SOSTEGNO DI



**UNIONE EUROPEA**  
Fondo sociale europeo



**Regione Lombardia**



POR FSE 2014-2020 / OPPORTUNITÀ E INCLUSIONE



**Eventi**

**Catering**





REALIZZATO CON IL SOSTEGNO DI



**UNIONE EUROPEA**  
Fondo sociale europeo



Regione  
Lombardia



POR FSE 2014-2020 / OPPORTUNITÀ E INCLUSIONE

Centro Formazione Professionale  
**CFP**  
COMO

VILLA MELINA  
PIETRO VOLONTE' - 1 MICHELIN STAR

11 GENNAIO 2019  
Grandi Chef al CFP

# Eventi aperti al pubblico

Centro Formazione Professionale  
**CFP**  
COMO

MELIÁ  
Da Candia  
COMO  
R  
ROSSINI

MELIÁ CAMPIONE  
★★★★★  
9 Campione d'Italia, ITALIA

11 FEBBRAIO 2019  
Grandi Chef al CFP

MELIÁ  
SPELLENO  
Bonne d'Or  
ACCADEMIA  
Bernard Fournier

Centro Formazione Professionale  
**CFP**  
COMO

il sereno  
Raffaele Lenzi | Executive Chef  
Stefano Gaiolfatto | Food & Beverage Manager

Berton Al Lago  
Ristorante Berton

8 MARZO 2019  
Grandi Chef al CFP



- ❖ Partecipazione a fiere di settore presenti sul territorio
- ❖ Partecipazione a concorsi e competizioni, attraverso i quali gli allievi possono competere con i colleghi delle altre scuole



# LA DIMENSIONE INTERNAZIONALE

CFP è il primo istituto in Regione Lombardia che ha ottenuto la «Carta della mobilità europea».

Attraverso il programma Erasmus Plus si possono realizzare tirocini di formazione in Europa.



- ✓ SPAGNA
- ✓ FRANCIA
- ✓ GERMANIA
- ✓ REGNO UNITO
- ✓ LETTONIA
- ✓ GIAPPONE

REALIZZATO CON IL SOSTEGNO DI



**UNIONE EUROPEA**  
Fondo sociale europeo



Regione  
Lombardia



POR FSE 2014-2020 / OPPORTUNITÀ E INCLUSIONE



## SCUOLA OLTRE LA CLASSE

**QUALCHE  
SUGGERIMENTO...**

## **Ruolo dei Genitori nella costruzione di una carriera**

- ❖ Sostenere i propri figli in una decisione importante circa il proprio avvenire
- ❖ Indirizzare la scelta e non obbligare alla scelta del/la proprio/a figlio/a
- ❖ Sostenere – monitorare - accompagnare i propri figli che andranno a ricoprire in pochi anni uno specifico ruolo professionale

REALIZZATO CON IL SOSTEGNO DI



**UNIONE EUROPEA**  
Fondo sociale europeo



Regione  
Lombardia



POR FSE 2014-2020 / OPPORTUNITÀ E INCLUSIONE

# LA STRUTTURA DIDATTICO - ORGANIZZATIVA



## LE LEZIONI AL CFP

- ✓ **990** ore = MONTEORE ANNUALE
  - **30** ore = MONTEORE SETTIMANALE (indicativo)  
DELLE PRIME ANNUALITÀ
- ✓ **h 8.15** = ORARIO INIZIO LEZIONI
- ✓ **h 16.15** = TERMINE ULTIMO DELLE LEZIONI

Settimana = dal lunedì al venerdì  
eccezionalmente sabato

# AMBITI DI STUDIO DI STUDIO E QUADRO ORARIO COMPLESSIVO TRIENNALE

AREA BASE	
Lingua italiana	226
Lingua inglese	177
Storia/geografia	93
Diritto/economia	95
Matematica	240
Scienze	75
Chimica	20
Informatica	140
Capacità Motorie	78
Etica	69
Portfolio delle competenze personali	28
Accoglienza	20
AREATECNICO PROFESSIONALE	
Merceologia, Igiene e dietologia	363
Sanificazione	23
Qualità e Sicurezza	58
Laboratorio di pratica professionale	637
STAGE	628

\* Monte ore complessivo: 990 ore ad annualità

\*il quadro orario può essere soggetto a variazioni dovute al modificarsi della normativa regionale di riferimento



# STAGE

- ✓ A partire dalla seconda annualità
- ✓ **320 ore (2°anno) - 352 (3° anno) – 400 ore (4°anno in alternanza)**  
pianificate conciliando esigenze didattiche e mercato del lavoro espresso dalle aziende
- ✓ L'azienda stage può essere suggerita dallo studente e/o proposta dalla scuola.

N.B. In ogni caso il tutor stage è tenuto alla verifica dei requisiti necessari richiesti all'azienda e all'adeguatezza dell'abbinamento

REALIZZATO CON IL SOSTEGNO DI



**UNIONE EUROPEA**  
Fondo sociale europeo



Regione  
Lombardia



POR FSE 2014-2020 / OPPORTUNITÀ E INCLUSIONE

# GRAZIE PER L'ATTENZIONE